

BEZPIECZNE SKŁADOWANIE I TRANSPORT BATERII

ROZWIĄZANIA DEDYKOWANE DLA SŁUŻB MUNDUROWYCH

Systemy do przechowywania, ładowania i transportu akumulatorów litowo-jonowych w środowiskach wymagających najwyższego poziomu bezpieczeństwa.



OCHRONA
PRZECIWPÓŻAROWA



BEZPIECZNE
ŁADOWANIE



TRANSPORT
ZGODNY Z ADR



ZGODNOŚĆ
Z NORMAMI

BEZPIECZEŃSTWO AKUMULATORÓW W SŁUŻBACH MUNDUROWYCH

W służbach mundurowych coraz częściej wykorzystuje się sprzęt zasilany akumulatorami (m.in. urządzenia łączności, systemy mobilne, sprzęt specjalistyczny). Ich niewłaściwe przechowywanie i ładowanie stanowi realne zagrożenie dla personelu, infrastruktury oraz ciągłości działań operacyjnych.

Specjalistyczne rozwiązania do składowania i obsługi baterii pozwalają skutecznie kontrolować ryzyko oraz zapewnić bezpieczne warunki eksploatacji.

Wdrożenie dedykowanych rozwiązań w zakresie zarządzania akumulatorami to element nowoczesnego systemu bezpieczeństwa, który bezpośrednio wpływa na gotowość operacyjną i niezawodność działań służb mundurowych.

KORZYŚCI Z INSTALOWANIA SZAFY NA BATERIE:

- Ograniczenie ryzyka pożaru, wybuchu i uszkodzeń sprzętu,
- Zwiększenie bezpieczeństwa żołnierzy i funkcjonariuszy,
- Ochrona infrastruktury technicznej i pomieszczeń,
- Bezpieczne i kontrolowane ładowanie akumulatorów,
- Izolacja potencjalnych źródeł zagrożenia,
- Zgodność z obowiązującymi normami i procedurami bezpieczeństwa,
- Ograniczenie strat w przypadku awarii lub zdarzenia,
- Utrzymanie ciągłości działania.

SZAFY OGNIODPORNE

SZAFKA OGNIODPORNA 90 MIN PRZEZNACZONA DO BEZPIECZNEGO PRZECHOWYWANIA BATERII I AKUMULATORÓW LITOWO-JONOWYCH



PARAMETRY TECHNICZNE:

- Odporność ogniowa 90 min według PN EN 14470-1
- Spełnia wymagania norm laboratoryjnych (EN 16121/16122)
- Posiada znak CE, certyfikat GS-TÜV SÜD
- Testowana przez niezależny Instytut Fraunhofer w zakresie propagacji awarii termicznej i emisji szkodliwych gazów w trakcie pożaru akumulatorów
- Maksymalna pojemność ogniwa litowo-jonowego 54 Ah

KORZYŚCI:

- Zapewnia ograniczenie pożaru bez użycia dodatkowych środków gaśniczych
- System automatycznego zamykania drzwi oraz odcięcia przewietrzania w razie pożaru
- Dwuskrzydłowe drzwi, otwierane ręcznie, w kolorze żółtym

- Zamek w drzwiach chroni przed nieautoryzowanym dostępem
- System uziemienia zapobiega gromadzeniu się ładunków elektrycznych i eliminuje ryzyko iskrzenia
- Możliwość podłączenia do zewnętrznej wentylacji budynku (DN 75)

WYPOSAŻANIE

- Taca wychwytowa (półka) o pojemności 33 litrów, z pokrywą z blachy perforowanej do ustawienia akumulatorów
- Półki termoizolacyjne o nośności 75 kg każda
- Stabilna podstawa umożliwiająca transport szafy wózkiem widłowym
- Cofnięta do wewnątrz podstawa chroni szafę przed przypadkowymi uderzeniami
- Regulowane nóżki do poziomowania na nierównej powierzchni



Opis	Wymiary sz. × gt. × wys. (mm)	Poziomy składowania	Ilość półek	Waga ok. (kg)	Kod produktu
Standard XL, 90 min	1195 × 612 × 2045	4	3	520	162.460.100
Standard XL, przegrodowa	1195 × 612 × 2045	4	6	560	162.460.101
Standard M	594 × 612 × 2045	4	3	220	162.460.102
Opcjonalny wentylator promieniowy Topserw, 54 dB					162.600.106



SZAFKA OGNIODPORNA 90 MIN PRZEZNACZONA DO BEZPIECZNEGO PRZECHOWYWANIA I ŁADOWANIA BATERII I AKUMULATORÓW LITOWO-JONOWYCH



PARAMETRY TECHNICZNE:

- Klasa ognioodporności TYP 90; odporność ogniowa 90 min według PN EN 14470-1
- Spełnia wymagania norm laboratoryjnych (EN 16121/16122)
- Posiada znak CE, certyfikat GS-TÜV SÜD, pełna zgodność z wymogami i przepisami BHP
- Testowana przez niezależny Instytut Fraunhofer w zakresie propagacji awarii termicznej i emisji szkodliwych gazów w trakcie pożaru akumulatorów
- Zasilacz 230V 50Hz, zgodny z normą IEC 61439
- Maksymalna pojemność ogniwa litowo-jonowego 54 Ah

KORZYŚCI:

- Zapewnia ograniczenie pożaru bez użycia dodatkowych środków gaśniczych
- System automatycznego zamykania drzwi oraz odciążenia przewietrzania w razie pożaru
- Dwuskrzydłowe drzwi, otwierane ręcznie, w kolorze żółtym- Zamek w drzwiach chroni przed

nieautoryzowanym dostępem

- System uziemienia zapobiega gromadzeniu się ładunków elektrycznych i eliminuje ryzyko iskrzenia
- Możliwość podłączenia do zewnętrznej wentylacji budynku (DN 75)
- Dedykowane gniazda elektryczne do ładowania akumulatorów litowojonowych

WYPOSAŻANIE

- Wyposażona w 1 tacę wychwytną (półkę) o pojemności 33 litrów, z pokrywą z blachy perforowanej do ustawienia akumulatorów
- Półki termoizolacyjnych o nośności 75 kg
- Wytrzymała, stalowa konstrukcja, malowana proszkowo
- Stabilna podstawa umożliwiająca transport szafy wózkiem widłowym
- Cofnięta do wewnątrz podstawa chroni szafę przed przypadkowymi uderzeniami
- Regulowane nóżki do poziomowania na nierównej powierzchni



Opis	Wmiary zewnętrzne dł. × gł. × wys. (mm)	Liczba gniazdek	Poziomy składowania	Ilość półek	Waga ok. (kg)	Kod produktu
Standard XL Charger, 90 min	1195 × 612 × 2085	16	4	3	540	162.460.400
Standard XL Charger, przegroda, 90 min	1195 × 612 × 2085	32	4	6	550	162.460.401
Standard M Charger, 90 min	594 × 612 × 2085	8	4	3	320	162.460.403
Opcjonalny wentylator promieniowy Topserw, 54 dB						162.600.106

SZAFY ZABEZPIECZAJĄCE

SZAFY DO SKŁADOWANIA AKUMULATORÓW I BATERII

Oferujemy szafy do składowania baterii akumulatorów litowo-jonowych Li-SAFE o pojemnościach 3, 6 i 12 kWh, zawierające dźwiękowe czujniki dymu

Testowane/certyfikowane przez:

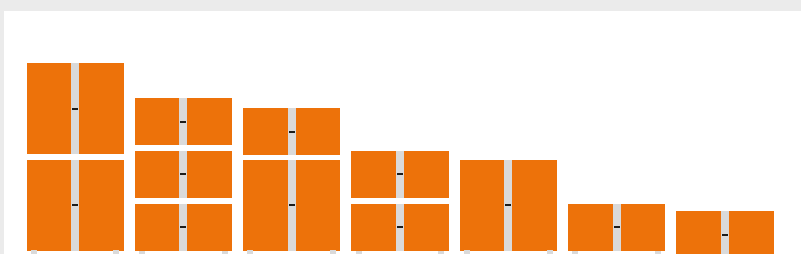


Kod produktu	Typ	Czujniki dymu (szt.)	Maks. pojemność energetyczna kWh	Wymiary wewnętrzne S×G×W (cm)	Wymiary Wewnętrzne S×G×W (cm)	Waga (ok.) (kg)
131.640.300	8/5	2	3	80×66×52	73×53×45	80
131.640.301	8/5 z nóżkami	2	3	80×66×62	73×53×45	83
131.640.400	8/10 z nóżkami	2	6	80×66×111	73×53×91	132
131.640.401	8/10 z kółkami	2	6	80×66×115	73×53×91	144
131.640.500	8/20 z nóżkami	3	12	80×66×213	73×53×182	266

MOŻLIWE KONFIGURACJE I PIĘTROWANIE SZAF DO SKŁADOWANIA I ŁADOWANIA BATERII



SZAFKA DO PRZECHOWYWANIA AKUMULATORÓW 8/5



Kombinacje	C 8/22	C 8/19	C 8/17	C 8/12	8/10	8/5	8/5
Modele	8/10 8/10	8/5 8/5 8/5	8/5 8/10	8/5 8/5	8/10	8/5	8/5
Wymiary zewnętrzne cm (szer. x gł. x wys.)	80×66×222	80×66×186	80×66×173	80×66×124	80×66×111	80×66×52	80×66×52
Waga całkowita	270	252	219	168	135	84	81

RODZAJE SZAF DO ŁADOWANIA AKUMULATORÓW I BATERII

BASIC

Ekonomiczne i opłacalne rozwiązanie, koncentrujące się na najważniejszych funkcjach. Jednocześnie spełnia kluczowe cele ochrony.

PREMIUM

Zaprojektowana do wymagających zastosowań: pełna integracja z istniejącą infrastrukturą bezpieczeństwa poprzez podłączenie do centralnych systemów sygnalizacji pożaru.

PREMIUM PLUS

Elastyczny system sieciowy – komunikacja do wyboru przez Wi-Fi lub SMS zapewniająca maksymalną dostępność, nawet bez połączenia z Internetem. Centralne rozwiązanie do zdecentralizowanego zarządzania wieloma lokalizacjami.

	Basic	Premium	Premium Plus
Czujnik (alarmowy) dymu	●	●	●
Wentylator odprowadzający ciepło powstające podczas ładowania	●	●	●
Przerwanie ładowania po otwarciu drzwi (wyłącznik drzwiowy)	●	●	●
Przerwanie ładowania w przypadku nagrzania	●	●	●
Przerwanie ładowania w przypadku zadymienia		●	●
Możliwość podłączenia przez styk bezpotencjałowy do wewnętrznego systemu automatyzacji budynku			●
Alarmowanie zdalne przez SMS			●
Alarmowanie zdalne przez aplikację			●
Cyfrowy wyświetlacz na zewnątrz			●
Arkusz normatywny VDMA 24994	Przetestowana	Przetestowana	Certyfikowana

SZAFY DO ŁADOWANIA AKUMULATORÓW I BATERII

DLA WSZYSTKICH WERSJI ŁADOWANIA:

- odprowadzanie ciepła przez wentylator podczas ładowania
- prąd ładowania zostaje przerwany w przypadku otwarcia drzwi (przełącznik kontaktowy drzwi)
- ładowanie zatrzymuje się w przypadku awarii lub przegrzania
- otwory wentylacyjne zasilające i wywiewne uszczelnione zaworami motylkowymi aktywowanymi ciepłem
- Model 230 V z zasilaniem jednofazowym (3500 W / 16 A)
- Model 400 V z zasilaniem trójfazowym (2 x 3500 W / 2 x 16 A)
- Zamek LockEX wyposażony w innowacyjny mechanizm sprężynowy, który eliminuje konsekwencje eksplozji baterii wewnątrz szafy
- Testowana/certyfikowana przez VDMA



SZAFKA DO ŁADOWANIA AKUMULATORÓW 8/5

- zasilanie z poziomą listwą zasilającą z 9 gniazdami (3500 W, 16 A)
- do dwóch poziomów przechowywania

SZAFKA DO ŁADOWANIA AKUMULATORÓW 8/10

- zasilanie zapewniane przez dwie poziomo rozmieszczone listwy zasilające z 9 gniazdami
- do czterech poziomów przechowywania

SZAFKA DO ŁADOWANIA AKUMULATORÓW 8/20

- zasilanie z czterech poziomych listew zasilających z 9 gniazdami
- osiem poziomów przechowywania
- komora przeciwpożarowa do oddzielenia zawartości



Testowane/certyfikowane przez:



Model	Kod produktu	Typ	Liczba gniazd	Maks. pojemność energetyczna kWh	Wymiary wewnętrzne S×G×W (cm)	Wymiary Wewnętrzne S×G×W (cm)	Waga (ok.) (kg)
Szafka do ładowania akumulatorów Basic	131.640.100	8/5, 230 V	9	3	80×66×52	73×53×45	81
	131.640.101	8/5 z nóżkami, 230 V	9	3	80×66×62	73×53×45	84
	131.640.200	8/10 z nóżkami, 230 V	18	6	80×66×111	73 × 53 × 84	135
	131.640.201	8/10 z nóżkami, 400 V	18	6	80×66×111	73×53×84	136
	131.640.202	8/10 z kółkami, 230 V	18	6	80×66×115	73×53×84	146
	131.640.203	8/10 z kółkami, 400 V	18	6	80×66×115	73×53×84	147
	131.640.600	8/20 z nóżkami, 230 V	36	12	80×66×213	73×53×176	267
	131.640.601	8/20 z nóżkami, 400 V	36	12	81×66×213	73×53×176	268
Szafa do ładowania akumulatorów Premium	131.640.102	8/5, 230 V	9	3	89×66×52	73×53×45	82
	131.640.103	8/5 z nóżkami, 230 V	9	3	89×66×62	73×53×45	85
	131.640.204	8/10 z nóżkami, 230 V	18	6	89×66×111	73×53×88	135
	131.640.205	8/10 z nóżkami, 400 V	18	6	95×66×111	73×53×88	136
	131.640.206	8/10 z kółkami, 230 V	18	6	89×66×115	73×53×88	146
	131.640.207	8/10 z kółkami, 400 V	18	6	95×66×115	73×53×88	147
	131.640.602	8/20 z nóżkami, 230 V	36	12	89×66×213	73×53×176	267
131.640.603	8/20 z nóżkami, 400 V	36	12	89×66×213	73×53×176	268	
Szafa do ładowania akumulatorów Premium Plus	131.640.104	8/5, 230 V	9	3	89×66×52	73×53×45	82
	131.640.105	8/5 z nóżkami, 230 V	9	3	89×66×62	73×53×45	85
	131.640.208	8/10 z nóżkami, 230 V	18	6	89×66×111	73×53×88	135
	131.640.209	8/10 z nóżkami, 400 V	18	6	95×66×111	73×53×88	136
	131.640.210	8/10 z kółkami, 230 V	18	6	89×66×115	73×53×88	146
131.640.211	8/10 z kółkami, 400 V	18	6	95×66×115	73×53×88	147	

OGNIOODPORNE MAGAZYNY NA BATERIE



SKŁADOWANIE DUŻYCH IŁOŚCI – MAKSYMALNA OCHRONA

Ognioodporne magazyny na baterie to rozwiązania przeznaczone do przechowywania dużych wolumenów baterii i akumulatorów, stosowane w bazach logistycznych i centralnych magazynach wojskowych.

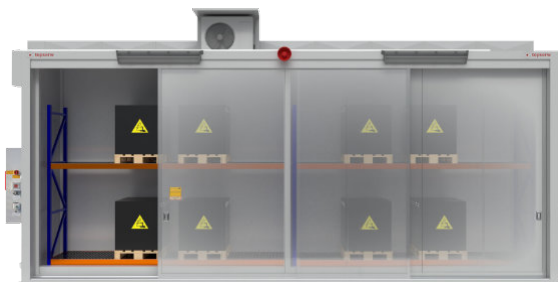
KORZYŚCI OPERACYJNE:

- znaczące ograniczenie skutków ewentualnego pożaru,
- ochrona sąsiednich obiektów i personelu,
- spełnienie rygorystycznych wymagań bezpieczeństwa,
- zwiększenie odporności infrastruktury logistycznej.

KLUCZOWE CECHY:

- odporność ogniowa do 120 minut (od wewnątrz i z zewnątrz),
- konstrukcja stalowa odporna na wysokie temperatury,
- systemy detekcji i alarmowania,
- możliwość wykonania w wersji walk-in lub modułowej.

Magazyny te minimalizują ryzyko eskalacji zdarzeń i pozwalają na bezpieczne zarządzanie zapasami.



DOSTĘPNE INNE
WYMIARY MAGAZYNÓW.

MAGAZYNY OGNIOODPORNE REI120 WIELOPOZIOMOWE

Do bezpiecznego składowania baterii i akumulatorów zapewnia ochronę przed pożarami dzięki stalowej konstrukcji z izolacją ognioodporną.



Kod produktu	Nazwa	Ognioodporność	Poziomy segmenty	Wymiary S×G×W (mm)	Pojemność wychwytywa (l)	Drzwi
124.622.214	Magazyn ognioodporny Topserw BATTERY	REI120	2 poziomy 1 segment	3400×1800×3500	1×1000 l	1×drzwi dwuskrzydłowe
124.622.215	Magazyn ognioodporny Topserw BATTERY	REI120	2 poziomy 2 segmenty	7000×1900×3500	2×1000 l	2×drzwi dwuskrzydłowe
124.622.216	Magazyn ognioodporny Topserw BATTERY	REI120	2 poziomy 2 segmenty	8500×2000×3700	2×1000 l	drzwi przesuwne

MAGAZYNY OGNIODPORNE REI120 CLASSIC



- Klasa ognioodporności 120 minut, zgodnie z DIN EN13501
- Skuteczna ochrona przed pożarem akumulatorów i baterii litowo-jonowych

KONSTRUKCJA:

Jednopoziomowa, wykonana ze stali, z drzwiami przeciwpożarowymi wyposażonymi w zamek oraz mechanizm samozamykający z funkcją antypaniczną

PODŁOGA:

Wanna wychwytowa z blachy stalowej 5 mm, w klasie szczelności WZ2.2 zgodnie z EN ISO3452-1, wyposażona w zdejmowane kratownice stalowe (otwory 33×33 mm)

IZOLACJA:

Wielowarstwowe, ognioodporne ściany i dach z płyt izolacyjnych, materiał izolacyjny klasy A1 (DIN 4102) - całkowicie niepalny

POWŁOKA:

- Wysokiej klasy antykorozyjna i wodoodporna, zgodna z EN ISO12944-C3, grubość 120 µm
- Automatyczne zamykanie drzwi i wlotów powietrza podczas pożaru - pełne bezpieczeństwo



Kod produktu	Nazwa	Ognioodporność	Wymiary S×G×W (mm)	Pojemność wychwytowa (l)	Drzwi
124.623.301	Magazyn ognioodporny Topserw BATTERY 3-CL	REI120	3000×2500×2440	1×800 l	drzwi dwuskrzydłowe DF
124.623.306	Magazyn ognioodporny Topserw BATTERY 8-CL	REI120	8000×2500×2440	2×1200 l	drzwi dwuskrzydłowe DF
124.623.341	Magazyn ognioodporny Topserw BATTERY 3-CL	REI120	3000×2500×2440	1×800 l	drzwi jednoskrzydłowe EF
124.623.346	Magazyn ognioodporny Topserw BATTERY 8-CL	REI120	8000×2500×2440	2×1200 l	drzwi jednoskrzydłowe EF

AKCESORIA DO MAGAZYNÓW OGNIODPORNYCH NA BATERIE

Kod produktu	Nazwa
196.000.040	Alarm świetlny-dźwiękowy w wykonaniu standardowym, do umieszczenia na zewnątrz kontenera
196.500.138	Skrzynka rozdzielcza, zewnętrzna, obudowa z tworzywa
124.590.179	Oświetlenie wewnętrzne, wodoszczelne, 2×58 W
196.500.112	Urządzenie grzewczo-chłodzące 5 kW, system kanałowy
196.500.102	Wentylator promieniowy chemoodporny

ROZWIĄZANIA DO TRANSPORTU BATERII LI-ION

BEZPIECZNA LOGISTYKA I MOBILNOŚĆ

Transport baterii – zarówno nowych, eksploatowanych, jak i uszkodzonych – wymaga specjalnych zabezpieczeń.

KORZYŚCI ZASTOSOWANIA DEDYKOWANYCH POJEMNIKÓW:

- redukcja ryzyka zapłonu podczas transportu,
- ochrona pojazdów i personelu logistycznego,
- bezpieczna separacja uszkodzonych ogniw,
- uporządkowanie procesów logistycznych.

Rozwiązania transportowe wspierają działania mobilne i logistykę wojskową, minimalizując zagrożenia na każdym etapie przemieszczania baterii.



POJEMNIK PG2 DO TRANSPORTU (ADR), SKŁADOWANIA BATERII I AKUMULATORÓW TOPSERW, LI-SAFE

Umożliwiają bezpieczny transport i przechowywanie akumulatorów litowo-jonowych, chroniąc je przed uszkodzeniami, przemieszczaniem i ryzykiem pożaru. Wykonane z wytrzymałego, ognioodpornego tworzywa, wyposażone w uchwyty, zatrzaski oraz wkłady z wermikulitem, zapewniają stabilność i bezpieczeństwo użytkowania. Można je łączyć i ustawiać pionowo, co ułatwia organizację przestrzeni. Posiadają certyfikat UN oraz zatwierdzenie ADR, dzięki czemu spełniają wymagania transportu drogowego i mogą służyć także jako pojemniki do bezpiecznego magazynowania uszkodzonych baterii.



Opis	Wmiary zewnętrzne dł. × gł. × wys. (cm)	Wymiary wewnętrzne dł. × gł. × wys. (cm)	Poziomy składowania	Waga ok. (kg)	Kod produktu
Pojemnik na odpady klasy S	120 × 80 × 40	111,5 × 71,5 × 24,5	195	300	131.619.001
Pojemnik na odpady klasy L	120 × 100 × 76	112 × 92 × 60	610	400	131.619.002

POJEMNIK PG2 DO TRANSPORTU (ADR), SKŁADOWANIA BATERII I AKUMULATORÓW

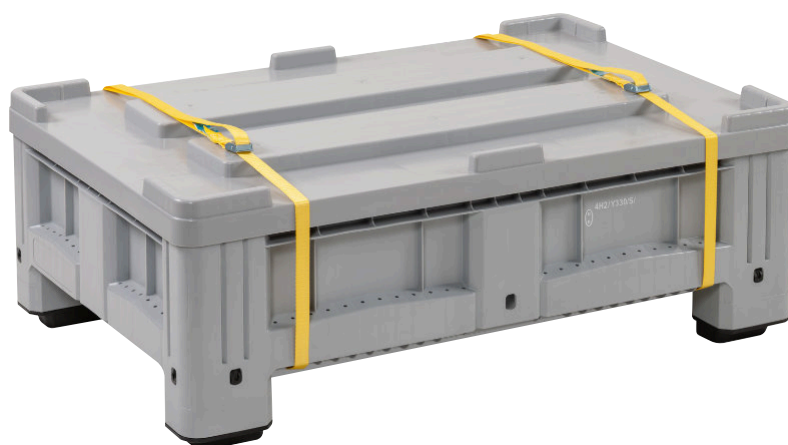
Pojemnik transportowy Basic to zaawansowany i certyfikowany system bezpieczeństwa do przechowywania, transportu i utylizacji akumulatorów litowo-jonowych. Dzięki solidnej konstrukcji oraz zastosowaniu poduszek z granulatem PyroBubbles zapewnia pełną ochronę przed zagrożeniami termicznymi, mechanicznymi i środowiskowymi.



Kod produktu	Rozmiar	Pojemność (l)	Wymiary dt. × szer. × wys. (mm)	Waga (kg)	Certyfikat	Maksymalna waga akumulatorów/baterii (kg)
184.210.102	XS	17	400×300×235	1,9	ADR, RID, IMDG, ICAO-TI	11
184.210.203	XS	8	400×300×235	4	ADR, RID, IMDG, ICAO-TI	11
184.210.303	XS	17	400×300×235	6,6	ADR, RID, IMDG, ICAO-TI	13

PLASTIKOWY POJEMNIK NA ZUŻYTE AKUMULATORY

Optymalny system magazynowania i transportu stałych towarów niebezpiecznych (sklasyfikowany w II i III grupie pakowania). Wykonany z odpornego na wstrząsy plastiku PE o dużej gęstości (PEHD). Konstrukcja umożliwia sztaplowanie. Idealny do zbierania baterii litowych do recyklingu i utylizacji. W przypadku transportu zgodnego z ADR należy przestrzegać instrukcji pakowania. Zawiera pokrywę oraz pasy mocujące.



Opis	Wmiary zewnętrzne dt. × gł. × wys. (cm)	Wymiary wewnętrzne dt. × gł. × wys. (cm)	Liczba wkładek (szt.)	Waga pustego pojemnika (kg)	Kod produktu
Skrzynka ochrony przeciwpożarowej akumulatorów Li-SAFE 2-S	40 × 30 × 21,5	30 × 19 × 9	2	4,5	131.630.100
Skrzynka ochrony przeciwpożarowej akumulatorów Li-SAFE 3-S	40 × 30 × 34	30 × 19 × 21,5	3	6	131.630.101
Skrzynka ochrony przeciwpożarowej akumulatorów Li-SAFE 2-L	50 × 30 × 28	40 × 17 × 15	4	6,7	131.630.125
Akcesoria					Kod produktu
Specjalne wkładki do skrzynki ochrony przeciwpożarowej akumulatorów					131.630.120

WALIZKA PRZECIWOŻAROWA WYPEŁNIACZ PYROBUBBLES

Zaawansowane rozwiązanie bezpieczeństwa przeznaczone do przechowywania, transportu oraz ładowania

akumulatorów litowo-jonowych. Została zaprojektowana zgodnie z najwyższymi standardami ochrony przeciwpożarowej, aby skutecznie zapobiegać zagrożeniom jeszcze zanim do nich dojdzie.

WŁAŚCIWOŚCI:

- Maksymalna ochrona przeciwpożarowa dzięki niepalnej konstrukcji z podwójnymi ściankami oraz technologii PyroBubbles®, skutecznie izolującej źródło ognia
- Przeznaczona do akumulatorów w różnym stanie zgodnie z ADR: nowe i nienaruszone (P903), uszkodzone lub wadliwe (P908), przeznaczone do recyklingu lub utylizacji (P909), prototypy (P910)
- Wykonana z wytrzymałego i odpornego na uszkodzenia polipropylenu PP, zaprojektowanego do wielokrotnego użytku
- Wyposażona w poduszki PyroBubbles®
- Zintegrowana przelotka kablowa umożliwiająca bezpieczne ładowanie akumulatorów bez konieczności ich wyjmowania z walizki
- Solidna konstrukcja odporna na wysoką temperaturę, uderzenia oraz ekstremalne obciążenia mechaniczne
- Lekka forma i ergonomiczna budowa zapewniająca łatwą obsługę oraz wygodny transport
- Produkt wielokrotnego użytku o długiej żywotności, zgodny z zasadami zrównoważonego rozwoju

KORZYŚCI:

- Zapewnia ochronę przed pożarem, eksplozją, przegrzaniem oraz niekontrolowanymi reakcjami akumulatorów litowo-jonowych
- Zaawansowane rozwiązanie bezpieczeństwa przeznaczone do przechowywania, transportu oraz ładowania akumulatorów litowo-jonowych
- Została zaprojektowana zgodnie z najwyższymi standardami ochrony przeciwpożarowej, aby skutecznie zapobiegać zagrożeniom jeszcze zanim do nich dojdzie



184.600.100 – ROZMIAR S



184.600.101 – ROZMIAR M



Kod produktu	Rozmiar	Pojemność (l)	Wymiary zewnętrzne (dł. × szer. × wys. (mm))	Wymiary wewnętrzne (dł. × szer. × wys. (mm))	Waga (kg)	Materiał	Kod
184.600.101	M	133	700×500×380	800×600×445	20	PP	UN 4H2/Y23/S/**/CZ/CIM 3625/GENIUS1
184.600.100	S	40	510×310×250	600×400×280	8	PP	UN 4H2/Y23/S/**/CZ/CIM 3625/GENIUS1

PŁACHTY GAŚNICZE

SZYBKA REAKCJA – OGRANICZENIE SKUTKÓW POŻARU

Płachty gaśnicze stanowią skuteczne narzędzie pierwszej reakcji w przypadku pożaru baterii lub urządzeń zasilanych akumulatorami.

KORZYŚCI:

- szybkie ograniczenie rozprzestrzeniania ognia,
- zmniejszenie emisji dymu i toksycznych gazów,
- ochrona ludzi i sprzętu do czasu przybycia służb,
- prosta obsługa bez specjalistycznego sprzętu.

Płachty gaśnicze pozwalają ograniczyć skutki zdarzeń w początkowej fazie, znacząco zmniejszając skalę strat.



PŁACHTA GAŚNICZA

Zaprojektowana do izolowania pożarów pojazdów elektrycznych i hybrydowych, zmniejszając szkody w otoczeniu. Chroni przed gwałtownym rozprzestrzenianiem się pożaru akumulatorów litowo-jonowych, które w wyniku awarii lub zwarcia mogą wchodzić w niestabilność termiczną, wywołując efekt domina i ekstremalnie wysokie temperatury.

Kod produktu	Opis	Wymiar	Waga
178.100.100	Płachta gaśnicza	8×6 m	24 kg
178.100.200	Płachta gaśnicza	12×9 m	28 kg
178.100.300	Płachta gaśnicza	4×3m	11 kg
121.371.104	Szafka wisząca		



	Opis	Wartość	Tolerancja	Norma testowa
Waga tkaniny	-	475 g/m ²	± 10%	EN 12127
Wytrzymałość na rozciąganie (typowa)	Osnowa Wątek	4800 N/5cm 3700 N/5cm	± 5%	ISO 4606
Próba palnika elektrycznego	-	M0	-	EN 13501
Temperatura topnienia tkaniny	-	>800°C	-	-
Reakcja na ogień*	-	B-s1, d0	-	EN 13501-1:2007 + A1:2009
Próba ogniowa materiału**	-	Klasa 0	-	BS 476, Część 6+7
Odporność na ogień***	Badanie Intertek	Do 1000°C	-	Niedostępna
Odporność na węglowodory	-	Indeks oceny: 7	-	BS EN ISO 14419: 2010
Próba ciśnienia hydrostatycznego	Wodoodporność	492 cm/H ₂ O (Mbar)	-	BS EN 20811: 1992 / ISO 811

ZESTAW DO BEZPIECZNEGO TRANSPORTU, MAGAZYNOWANIA I OBSŁUGI BATERII ORAZ AKUMULATORÓW



Oferowany zestaw stanowi kompleksowe rozwiązanie przeznaczone do bezpiecznego transportu, składowania oraz obsługi baterii i akumulatorów, w tym uszkodzonych lub potencjalnie niebezpiecznych. Został zaprojektowany z myślą o zapewnieniu maksymalnego poziomu bezpieczeństwa użytkowników oraz ograniczeniu ryzyka związanego z przegrzaniem, zapłonem lub uszkodzeniem ogniw.

W SKŁAD ZESTAWU WCHODZI:

- Pojemnik PG2 do transportu (ADR), składowania baterii i akumulatorów Topserw, 48 l, polipropylen, wypełniacz PyroBubbles
- Chwytnak, dł. ok. 1000 mm
- Szczypce długie, 400 mm
- Rękawice termiczne 355 mm, temp. max. 260 st. C, EN-420, EN-388:2016 (2241X), EN-407 (x2xxxx)
- Osłona twarzy poliwęglanowa
- Fartuch ochronny 120*80
- Rękawy ochronne
- Wózek transportowy typ I

Zestaw znajduje zastosowanie wszędzie tam, gdzie występuje konieczność bezpiecznego postępowania z bateriami i akumulatorami.



Kod produktu	Pojemność (l)	Wymiary zewnętrzne Dł. × Szer. × Wys.(mm)	Wymiary wewnętrzne Dł. × Szer. × Wys.(mm)	Waga (kg)	Maksymalna waga przedmiotów niebezpiecznych (kg)
196.200.288	48	600 × 400 × 293	556 x 358 x 235	48	32,5



ul. Marecka 66a
05-220 Zielonka
www.topserw.pl
info@topserw.pl
INFOLINIA: 801 000 501

 **topserw**
Pracuj bezpiecznie